



## Sulama Ünitesi WT 5

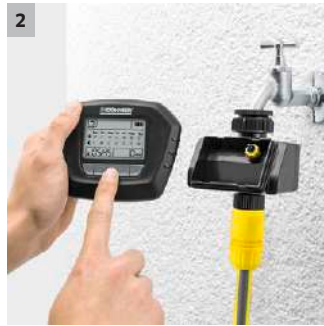
WT 5 su zamanlayıcısı, bahçe sulamayı tamamen bağımsız olarak başlatır ve durdurur. Sulama zamanı ve süresi tam olarak istenildiği gibi programlanabilir.



1

**1 Hafta içi günlerin seçimi ve her sulama döngüsü için tam zaman ve süre ayarı (günde maks. 2 adet)**

- Hassas sulama – sulama kısıtlamaları olan bölgeler için idealdir.



2

**2 Sökülebilir gösterge**

- Tüm sulama programının iyi bir genel görünümü ile kolay ve kullanışlı programlama.



3

**3 Pil değişimi için pil seviyesi göstergesi ve depolama işlevi**

- Pil değiştirildikten sonra işlevsellik ve programlama üzerindeki kontrol korunur.



4

**4 Otomatik Açma / Kapama**

- Uygun ve düzenli sulama.



### Sulama Ünitesi WT 5

#### Teknik veriler

Sipariş No.	2.645-219.0	
EAN Kodu	4039784629950	
Bağlantı yivi	G3/4 + G1	
Maksimum basınç	bar	10
Ağırlık	kg	0,33
Ağırlık (paketlenmiş)	kg	0,56
Boyutlar (U x G x Y)	mm	112 x 125 x 129

-- Bu ürünleri içme suyu şebekesine bağlarken EN 1717 gerekliliklerini yerine getirmelisiniz. Gerekirse sıhhi tesisat uzmanınıza danışın.

#### Ekipman

Programlanabilir su çıkışı	Adet	1
Gereken piller		■
Gönderim kapsamına dahil piller		hayır

Bu ürünleri içme suyu şebekesine bağlarken EN 1717 gerekliliklerini yerine getirmelisiniz. Gerekirse sıhhi tesisat uzmanınıza danışın.

# SULAMA ÜNİTESİ WT 5

## 2.645-219.0

**KÄRCHER**

		Sipariş No.					Fiyat	Tanımlama	
<b>Hortumlar</b>									
Hortum PrimoFlex® plus 1/2" - 20 m	1	2.645-144.0						20 m PrimoFlex® Plus bahçe hortumu (1/2"). Basınca dayanıklı, güçlendirilmiş örgülü. Sağlığa zararlı değildir. Patlama basıncı: 45 bar. -20 ile 65°C arasında geniş kullanım aralığı.	<input type="checkbox"/>
<b>Hortum bağlantı sistemleri</b>									
Universal hortum bağlantı Plus	2	2.645-193.0						Rahat tutuş için yumuşak plastik girintili tutamaklı universal hortum bağlantı. Tüm click sistemleri ile uyumludur.	<input type="checkbox"/>
Universal hortum bağlantı Plus (Aqua Stop)	3	2.645-194.0						Rahat tutuş için yumuşak plastik girintili tutamaklı universal hortum kaplini plus ve Aqua Stop. Tüm click sistemleri ile uyumludur.	<input type="checkbox"/>
<b>Fiskiyeler</b>									
Salınlı fiskiye OS 5.320 S	4	2.645-134.0						Orta ölçekli ve geniş alanların ve bahçelerin sulanması için salınlı sulama başlığı OS 5.320 S. Ayarlanabilir debi kontrolü (0-maks.). Kapsama alanı en fazla: 320 m²	<input type="checkbox"/>
<b>Kärcher Yağmurlama Sistemleri®</b>									
Kärcher Rain Box	5	2.645-238.0						Filtre, damla sistemi, bağlantı parçaları ve hortumları olan uzatılabilir Kärcher yağmurlama seti, verimli bahçe sulaması için idealdir.	<input type="checkbox"/>

Mevcut aksesuarlar